

Wer wir sind

Vom Weserbergland im Westen bis zum Harz im Osten, vom Eichsfeld im Süden bis zur Hildesheimer Börde im Norden – so lässt sich der Zuständigkeitsbereich des Staatlichen Baumanagements Südniedersachsen umreißen. Das ca. 6.000 km² große Betreuungsgebiet – mehr als doppelt so groß wie das Saarland – erstreckt sich über fünf Landkreise.

Neben dem Hauptsitz in Clausthal-Zellerfeld hat das Amt vier weitere Dienststellen: in Goslar, Göttingen, Hildesheim und Holzminden. Mit rund 120 Beschäftigten sind wir für rund 1.800 Gebäude in ca. 650 Liegenschaften verantwortlich.

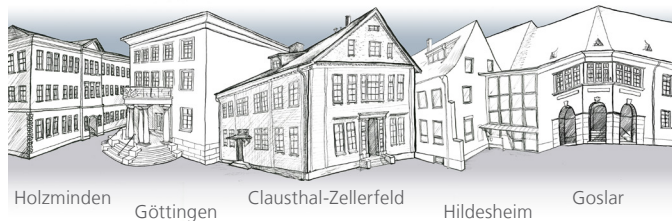
Was wir tun

Wir betreuen die Gebäude, Anlagen und Grundstücke des Landes Niedersachsen und des Bundes über den gesamten Lebenszyklus. Die Bandbreite unserer Aufgaben reicht von der Bauunterhaltung über komplexe Umbauten bis hin zu anspruchsvollen Neubauten mit hochwertigen wissenschaftlichen Ausrüstungen.

Darüber hinaus überwachen wir die betriebstechnischen Anlagen und zeigen Einsparpotenziale auf, wir schreiben gebündelt Gebäudedienstleistungen aus, begleiten Zuwendungsbaumaßnahmen und erstellen Wertermittlungen.

Wie wir arbeiten

Für die vielschichtigen Bauaufgaben bringen unsere Beschäftigten ein hohes Maß an Fachwissen, Flexibilität und Einsatzbereitschaft mit. Wir arbeiten in interdisziplinären Teams und bieten unseren Nutzern dadurch eine optimale Beratung und Betreuung in der Vorbereitung, Planung und Durchführung von Baumaßnahmen. In der Projektabwicklung binden wir freiberuflich tätige Architekten und Ingenieure ein.



Unsere Dienstgebäude

Zeichnung | Viktor Volz

Wir zeigen, was wir bewegen.
Folge uns auf Instagram, LinkedIn & Co.



Eure Ansprechpartnerin

Anmeldung und Informationen

Jennifer Töllner

Telefon: +49 5323 9611-611

Mail: jennifer.toellner@sb-sn.niedersachsen.de

Staatliches Baumanagement Südniedersachsen

Hauptsitz

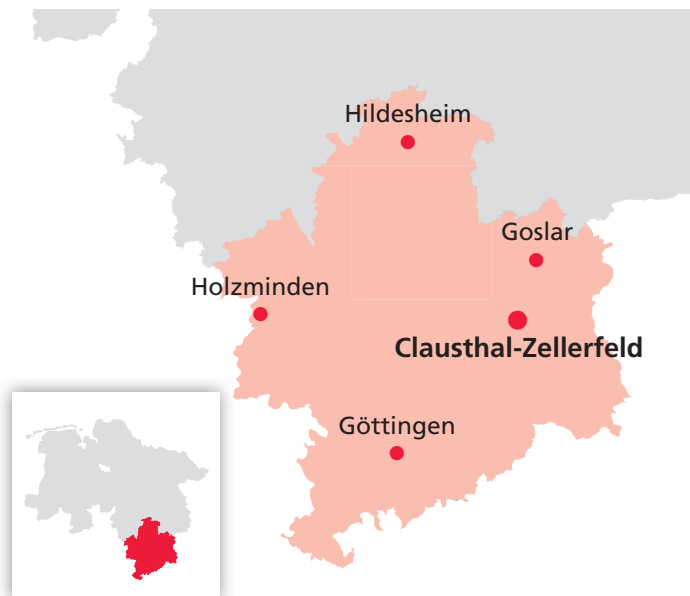
Graupenstraße 9

38678 Clausthal-Zellerfeld

Telefon: +49 5323 9611-0

E-Mail: poststelle@sb-sn.niedersachsen.de

Unsere Standorte



Staatliches Baumanagement Südniedersachsen



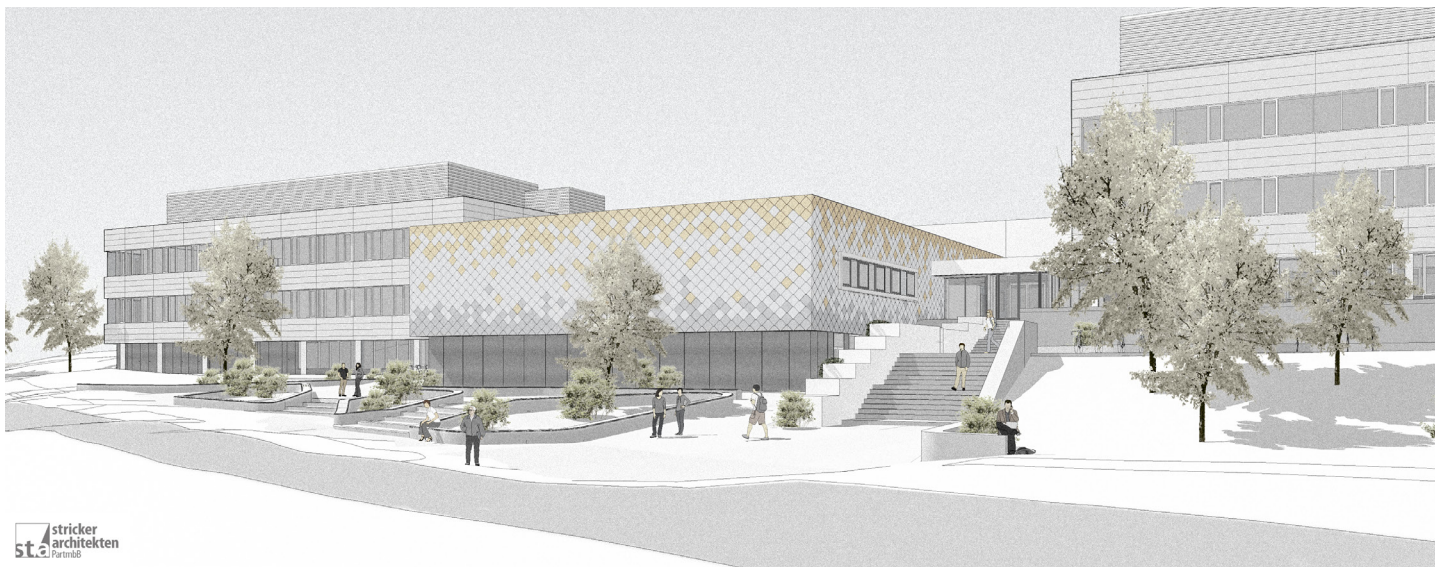
Dienstgebäude Clausthal-Zellerfeld

Zukunftstag 2026
23. April

Girls' Day
Mädchen-Zukunftstag
Boys' Day
Jungen-Zukunftstag



Niedersachsen.
Klar.



stricker
architekten
PartmbB

Visualisierung | Technische Universität Clausthal | Chemie-Campus | stricker architekten PartmbB



Baustelle | Chemie-Campus

Zukunftstag 2026

Im Jahr 2026 findet zu unserer großen Freude wieder der Zukunftstag (Girls' und Boys' Day) beim Staatlichen Baumanagement Südniedersachsen in der Dienststelle Clausthal-Zellerfeld statt.

Schülerinnen und Schüler aus der Region haben an diesem Tag die Möglichkeit, in verschiedene Berufe der Bauverwaltung hineinzuschnuppern – vorrangig in die Berufsfelder Architektur, Bauzeichner, Ingenieurbau und Technische Gebäudeausrüstung (Elektro-, Lüftungs-, Klima-, Sanitär- und Heizungstechnik).

Tagesprogramm

- | | |
|-----------|---|
| 8:30 Uhr | Begrüßung in der Dienststelle Clausthal-Zellerfeld, Informationen über das Staatliche Baumanagement Südniedersachsen |
| 9:15 Uhr | Fallbeispiel „Wir bauen einen Chemie-Campus“ Baustellenbesichtigung und Besuch der Chemielabore der Technischen Universität Clausthal |
| 12:00 Uhr | Mittagspause |
| 13:00 Uhr | Schnitzeljagd
Informations-Parcour Stationsgespräche
(Hochbau, Betriebstechnik, Ingenieurbau, Bauverwaltung) |
| 15:00 Uhr | Abschlussgespräch und Verabschiedung |

Was erwartet euch?

Zuerst heißen wir euch herzlich in unserer Dienststelle willkommen, wo ihr einen ersten Eindruck von unserem Arbeitsumfeld bekommt. Anschließend geben wir euch einen Überblick über das Staatliche Baumanagement Südniedersachsen und erläutern die Rolle der Bauverwaltung sowie den Ablauf und die Beteiligten bei Bauprojekten. In einem Fallbeispiel zeigen wir euch die Besonderheiten und den Ablauf der Planung eines Chemie-Campus. Anschließend besuchen wir die Baustelle des Chemie-Campus der Technischen Universität Clausthal, um die Planung direkt vor Ort zu erleben.

Nach der Mittagspause könnt ihr in praktischen Übungen euer Geschick, eure Sorgfalt und Zeichenfähigkeiten unter Beweis stellen. Wir zeigen euch, wie Pläne gezeichnet und gelesen werden. Anschließend erhaltet ihr Einblicke in die Berufe eines Architekten sowie eines Ingenieurs für Technische Gebäudeausrüstung und Ingenieurbau – was man dort macht, wie man sie erlernt und welche beruflichen Möglichkeiten euch offenstehen.

Lageplan

Technische Universität Clausthal
Chemie-Campus

